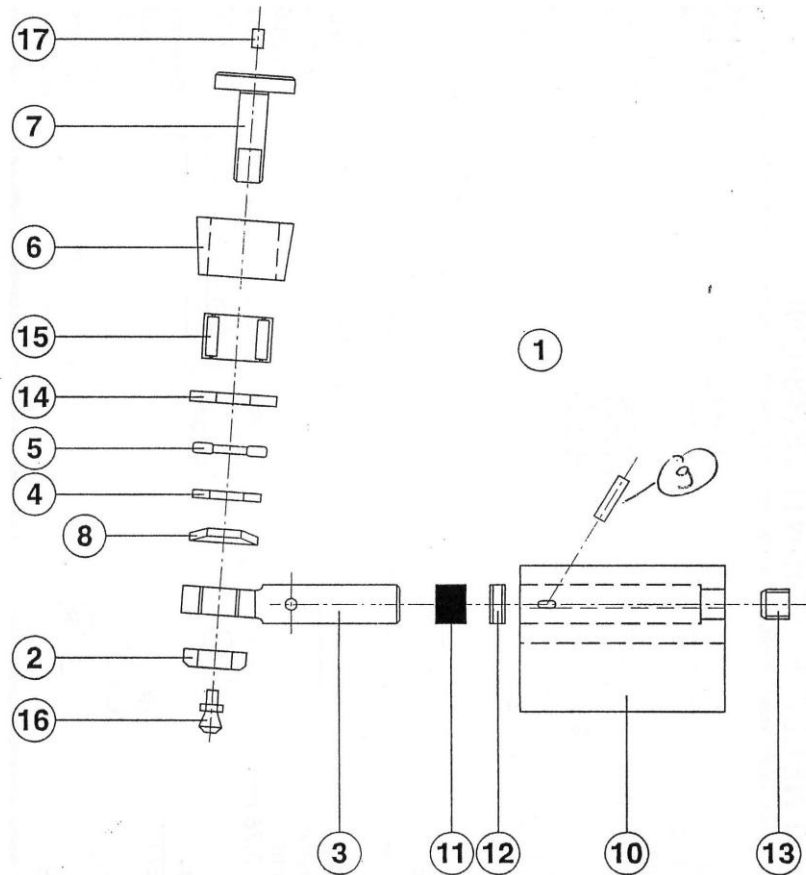




**ROLLIERWERKZEUG MIT HARTMETALLROLLE D90
ERSATZTEILE SP121125/004-D**



POS	BENENNUNG	BEZ/BEST.NR	NR. STK
1	WERKZEUG KPL.		
2	SECHSKANTMUTTER	5/8 UNF DIN994	1
3	SCHAFT	D90-X3	1
4	SCHIEBE	TRB-1018	1
5	DRUCKLAGER	NTA-1018	1
6	ROLLE 0,78	D044-0	1
6	ROLLE 1,57	D044-1	1
6	ROLLE 2,36	D044-2	1
7	ACHSE	D3090-X2	1
8	TELLERFEDER	CB-31.5/16.3X0.8	1
9	SPANNSTIFT	DIN1481-6X36	1
10	KÖRPER D90-L-25-	D90-L-25-10	1
10	KÖRPER D90-L-20-	D90-L-20-10	1
10	KÖRPER D90-R-25-	D90-R-25-10	1
10	KÖRPER D90-R-20-	D90-R-20-10	1
11	TELLERFEDER	CB-18/6.2X0.8	13
12	DISTANZSCHEIBE	D90-X12	1
13	GEWINDESTIFT	ISO4026-M12X12	1
14	SCHIEBE	D90-X1	1
15	KUGELLAGER	HJ101812	1
16	SCHMIERNIPPEL	R17/A-M6x1	1
17	GEWINDESTIFT	ISO4026-M6X8	1

**DIE ANGEGBENEN DATEN SIND UNVERBINDLICH UND KÖNNEN OHNE VORANZEIGE
GEÄNDERT WERDE**